



© G. Lecaillon / ECOCEAN



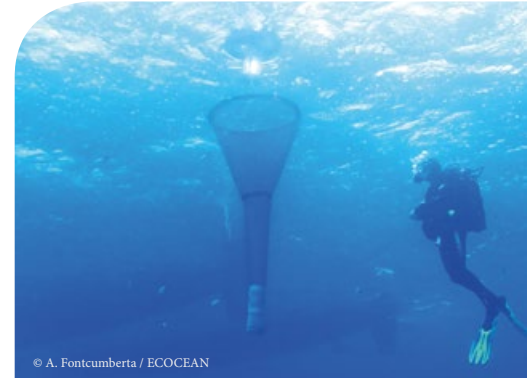
ecocean
Restauration écologique

BioRestore®



© G.Saragoni / CNRS

Basée sur la technique de Capture et Culture des Post-larves (PCC) d'animaux marins côtiers, **BioRestore®** consiste à "sauver" une petite proportion de post-larves avant leur prédation, à les élever puis à les relâcher sur des habitats adaptés, afin de dynamiser l'écosystème.



© A. Fontcumberta / ECOCEAN

Capture

Un procédé " clé en main " en 3 étapes :

- **La capture** des post-larves par des pêcheurs locaux
- **Leur grossissement** en nurserie jusqu'au stade "juvénile"
- **Le réensemencement** de ces juvéniles sur des Habitats d'émancipation adaptés

Le procédé BioRestore® s'adresse aux collectivités locales, industriels et aménageurs côtiers qui s'engagent dans le développement durable des zones côtières : c'est un outil pour la restauration écologique de milieux marins dégradés ou pour l'atténuation des impacts inévitables de projets d'infrastructures côtières (ports, marinas) ou d'exploitation d'énergie off-shore.

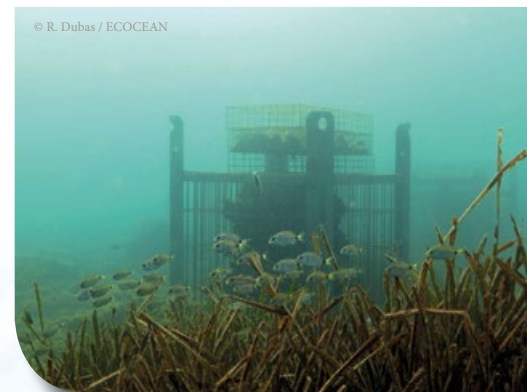


© R. Dubas / ECOCEAN

Culture

Pourquoi BioRestore® ?

- **Accélérer et stimuler durablement la résilience** de l'écosystème des habitats repeuplés
- **Favoriser la présence d'espèces** à fort intérêt halieutique et patrimonial
- **Répondre aux réglementations environnementales** en matière de mesures compensatoires



© R. Dubas / ECOCEAN

Réensemencement

BioRestore® répond à vos attentes en matière de développement durable en partenariat avec les professionnels et les citoyens.

BioRestore® apporte une réponse aux menaces qui pèsent sur l'écosystème marin **et accroît les connaissances sur la biodiversité** des sites compensés.

Pour plus d'informations sur BioRestore® : contact@ecocean.fr / www.ecocean.fr

Ecocean - 1342, avenue de Toulouse - 34070 Montpellier - France
Tél. +33 4 67 67 02 84

Elevage raisonné • Restauration écologique • Engins de pêche et d'élevage • Diagnostic